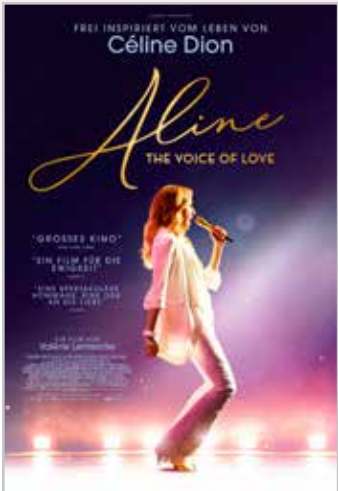


1. – 16. Januar 2022



Sa. 1.1.	14.30 Sing 2 17.30 House of Gucci von Ridley Scott 20.30 Spider-Man: No Way Home	ab 6/4* J. Deutsch ab 12/10* J. E/d/f ab 12/10* J. E/d/f
So. 2.1.	14.30 Sing 2 17.00 James Bond 007 – No Time to Die 20.30 Spider-Man: No Way Home	ab 6/4* J. E/d/f ab 14/12* J. E/d/f ab 12/10* J. E/d/f
Mo. + Di. 3. + 4.1.	17.30 Aline – The Voice of Love 20.30 Matrix Resurrections	ab 8/6* J. F/d ab 12/10* J. E/d/f
Mi. + Do. 5. + 6.1.	17.30 West Side Story 20.30 House of Gucci von Ridley Scott	ab 12/10* J. E/d/f ab 12/10* J. E/d/f
Fr. 7.1.	CinemArt in Zusammenarbeit mit Hauser & Wirth:	
	17.30 Reclaiming the Body: Feminist Art in America 20.30 James Bond 007 – No Time to Die	ab 16/14* J. OV/d ab 14/12* J. E/d/f
Sa. + So. 8. + 9.1.	14.30 Disney's Encanto 17.30 Aline – The Voice of Love 20.30 Spider-Man: No Way Home	ab 6/4* J. Sa. in Deutsch, So. in E/d/f ab 8/6* J. F/d ab 12/10* J. E/d/f
Mo. 10.1.	17.30 House of Gucci von Ridley Scott	ab 12/10* J. E/d/f
	Filmpodium Saanenland zeigt:	
	20.30 Atlantique	ab 14/12* J. OV/d
Di. + Mi. 11. + 12.1.	17.30 Klammer – Chasing the Line Die Story von Skirennfahrer Franz Klammer 20.30 Matrix Resurrections	ab 12/10* J. Deutsch ab 12/10* J. E/d/f
Do. 13.1.	17.30 West Side Story 20.30 Spencer Kristen Stewart ist Lady Diana Spencer	ab 12/10* J. E/d/f ab 12/10* J. E/d/f
Fr. 14.1.	CinemArt in Zusammenarbeit mit Hauser & Wirth:	
	17.30 CY DEAR 20.30 Spencer Kristen Stewart ist Lady Diana Spencer	ab 14/12* J. OV/d ab 12/10* J. E/d/f
Sa. + So. 15. + 16.1.	14.30 Der Wolf und der Löwe 17.30 Spencer Kristen Stewart ist Lady Diana Spencer 20.30 The 355 Action Comedy	ab 6/4* J. Deutsch ab 12/10* J. E/d/f ab 14/12* J. E/d/f



Bitte beachten Sie: Zutritt nur mit gültigem Covid-Zertifikat/Maskenpflicht im ganzen Kino | Please note: Admission only with valid Covid certificate/Masks are compulsory in the entire cinema

Platzreservation ab 18.00 Uhr / Réservations dès 18h: Tel. 033 744 14 74 oder www.cine-theater.ch

Bitte reservierte Plätze bis 15 Minuten vor Vorstellungsbeginn abholen. * in Begleitung Erwachsener.
Merci de retirer les places réservées au minimum 15 minutes avant la représentation. * accompagné d'un adulte.



JOHN TAYLOR

LUXURY REAL ESTATE SINCE 1864

Dorfstrasse 60
CH-3792 Saanen

T +41 33 748 11 44
gstaad@john-taylor.com

www.john-taylor.com